


HAHN - Elektrobau GmbH & Co. KG

 Bellersheimerstraße 45
 35410 Hungen

Tel: 06402/808-0

Fax: 06402/808-60

E-Mail: info@hahn-trafo.de

Datenblatt: BV EI 602 1014

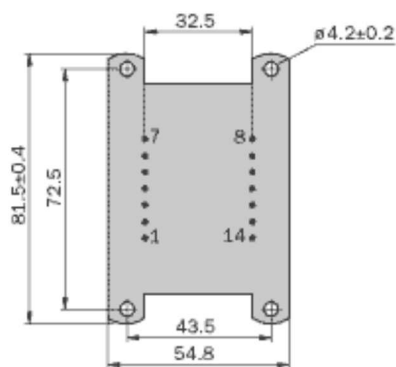
Bauhöhe/Pakethöhe	Leistung (ta 70B)	h 1 (mm)	h 2 (mm)	Gewicht kg
EI 602 /25,5 mm	28 VA	38,5 +/- 0,5	49,2 +/- 0,5	0,700

- Leistung bis max. 28 VA
- nicht kurzschlußfest bei Temperaturklasse ta 70/B.
- Serienausführung mit Vergussgehäuse "KK"
- höchste Sicherheit und Langlebigkeit

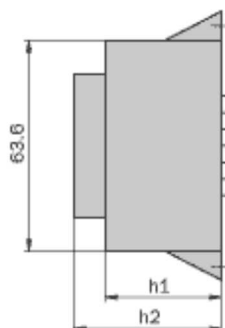
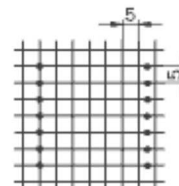
- ausgezeichnetes Temperaturwechselverhalten
- hohe Spannungsfestigkeit
- selbstverlöschendes Verguß- und Haubenmaterial
- stückgeprüfte Qualität mit Prüfzertifikat

Bestell-Nr.BV	Leistung VA	prim.V	Anschluß- stifte	Arbeitspunkt sek. +/- 5%	Anschluß- stifte	Leerlauf- spannung V +/- 5%
EI 602 1014	28	230	1 - 7	1 x 12 V 2334 mA	9 - 13	1 x 14,4

Absicherung durch vorzuschaltende externe sek. - Feinsicherung nach IEC 127 oder externe sek. - PTC Widerstände.

Prüfzeichen


Ansicht auf die Stifte


 Lötswert 1,1 x 0,5/
 Rundpin Ø 0,8


EI 60/21

Ausführung „KK“ Vergussgehäuse mit 4 Befestigungslaschen

 Maße ohne Toleranzangabe ± 0,3 mm,
 Ausführungsänderungen vorbehalten

Maße in der Zeichnung ohne Toleranzangabe +/- 0,3 mm. Abbildung mit Standardraster und Standard - Stiftbelegung.