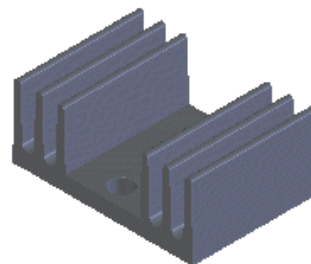


Produktinformation Type: PR19/20/SE

Gruppe: Spezial- und Fingerkühlkörper

Spezialkühlkörper

| | |
|------------------------|------------------|
| Für Halbleitergehäuse: | TO220 |
| Anzahl Halbleiter: | 1 |
| Halbleitermontage: | Schrauben |
| Kühlkörpermontage: | Schrauben |
| Oberfläche: | Schwarz eloxiert |
| Wärmewiderstand: | 13.5 K/W |
| Material: | Aluminium |



Spezialkühlkörper aus Aluminium-Profil, insbesondere für Halbleiter-Gehäuse TO220.

Einbaufertige Standardausführungen:

PR 19/20/SE = mit 3,5 mm Durchgangsloch für stehende und liegende Montage

PR 19/35/SE = mit M3-Gewinde für liegende Montage

PR 19/50/SE = mit M3-Gewinde für liegende Montage

Standardlängen (unbearbeitet) für Grundprofil PR 20 =

20, 37,5 und 50 mm.

Auch als Meterware lieferbar.

Sonderlängen und Bearbeitung nach Kundenwunsch.

